

ETICKÝ KODEX
DODAVATELŮ



ETICKÝ KODEX CHOVÁNÍ DODAVATELŮ

Prohlášení

Společnost Artweld s.r.o. chce přispívat nejen ke zlepšování kvality života svých zákazníků a zaměstnanců, ale i ke zlepšování kvality životního prostředí, které nás obklopuje. Proto jsme se v rámci našeho podnikání rozhodli uplatňovat zásady společenské odpovědnosti, které zahrnují sociální, enviromentální a ekonomické principy. Součástí tohoto kroku je i přihlášení k **UN Global Compact** a jeho deseti základním principům, podle kterých jsme vytvořili interní pravidla pro chování dodavatelů.

Respektování tohoto kodexu je jedním z faktorů, které ovlivňují výběr subjektů, se kterými navazujeme a udržujeme spolupráci. **Od dodavatelů i jejich subdodavatelů tedy očekáváme, že budou dodržovat následující základní požadavky**, které se týkají lidských práv, sociálních a pracovních podmínek, ochrany životního prostředí a protikorupčního jednání.

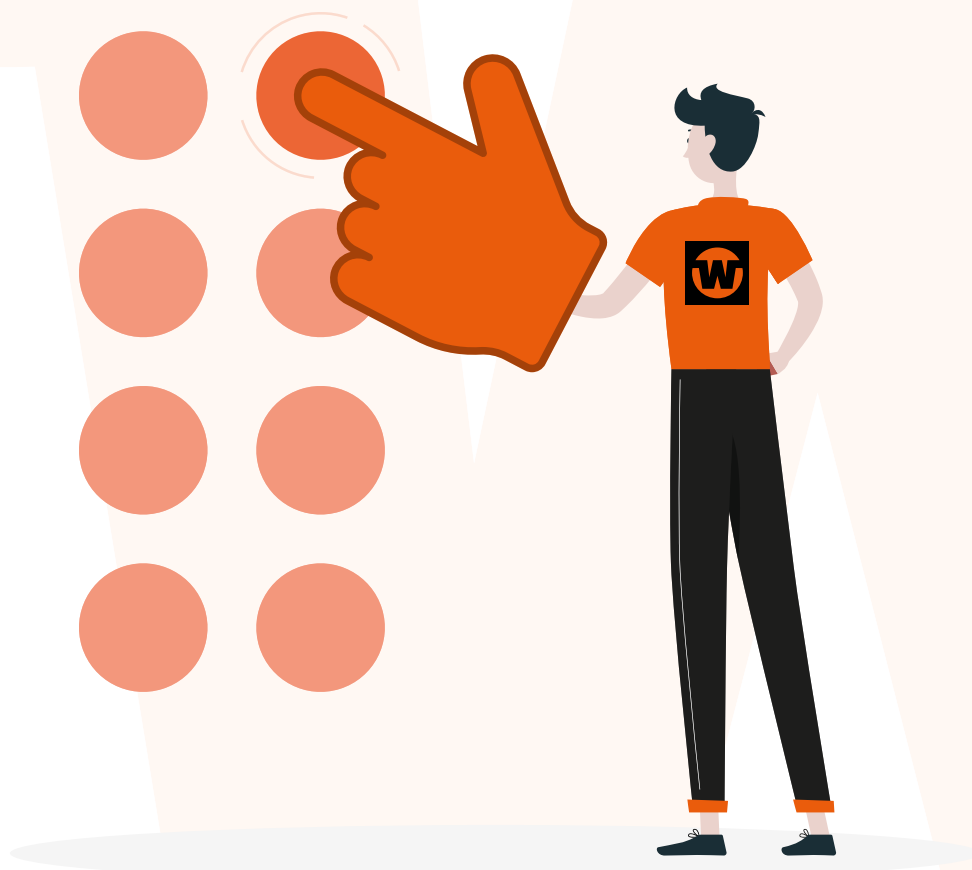


Tým Artweld



Ve shodě s Všeobecnou deklarací lidských práv od našich dodavatelů očekáváme:

- **Respektování základních lidských práv**
- **Férové zacházení se zaměstnanci** bez ohledu na jejich věk, etnický původ, pohlaví, sexuální orientaci nebo náboženské vyznání.
- **Vytvoření bezpečného prostředí** pro práci bez šikany, diskriminace, sexuálního obtěžování apod.





Spolupracujeme s dodavateli kteří:

- **Přebírají spoluodpovědnost** za zdraví a bezpečnost svých zaměstnanců při výkonu zaměstnání a činí opatření pro snižování možných rizik.
- **Dodržují zákonem danou maximální pracovní dobu** a poskytují spravedlivou mzdu za vykonanou práci.
- **Poskytují svým zaměstnancům pravidelná školení** v bezpečnosti práce apod.
- **Nevyužívají jakékoliv formy nucené práce a práce dětí.**



Tým Artweld



Kategoricky odmítáme, aby naši dodavatelé:

- **Tolerovali a/nebo se sami dopouštěli korupce v jakékoliv formě, a to zejména nabízení nebo přijímání úplatků**
- **Vytvářeli a využívali nestandardní kontakty s úřady a jinými institucemi za účelem urychlení administrativních úkonů či získání neférové výhody při výběrových řízení apod.**



Tým Artweld

4. ŽIVOTNÍ PROSTŘEDÍ



Od našich dodavatelů pak požadujeme aby:

- **Pečlivě zvažovali negativní dopady** své činností na životní prostředí a snažili se je minimalizovat.
- **Podporovali rozvoj technologií**, které jsou šetrné k životnímu prostředí.
- V případě, že pro svou výrobu/provoz využívají cín, tantal, wolfram či zlato, **prováděli dostatečné náležité prověření svých dodavatelských řetězců** a zjišťovali, zda těžba a zpracování těchto surovin nepodporuje financování ozbrojených konfliktů.
- **Při svých obchodních aktivitách preferovali spolupráci s bezkonfliktními hutěmi.**
- **Vyvíjeli maximální úsilí o to**, aby produkty z jejich nabídky neobsahovaly konfliktní suroviny.



Tým Artweld

**Věříme, že v případě zjištění porušení Etického kodexu chování
dodavatelů nás budete kontaktovat na: info@artweld.cz**

Veškerá oznámení jsou důvěrná. Prohlašujeme, že nepodnikneme žádné
odvetné kroky proti osobě, která v dobrém úmyslu podala podnět. Veškeré
podněty budeme důkladně a nezávisle prošetřovat.

Tým Artweld